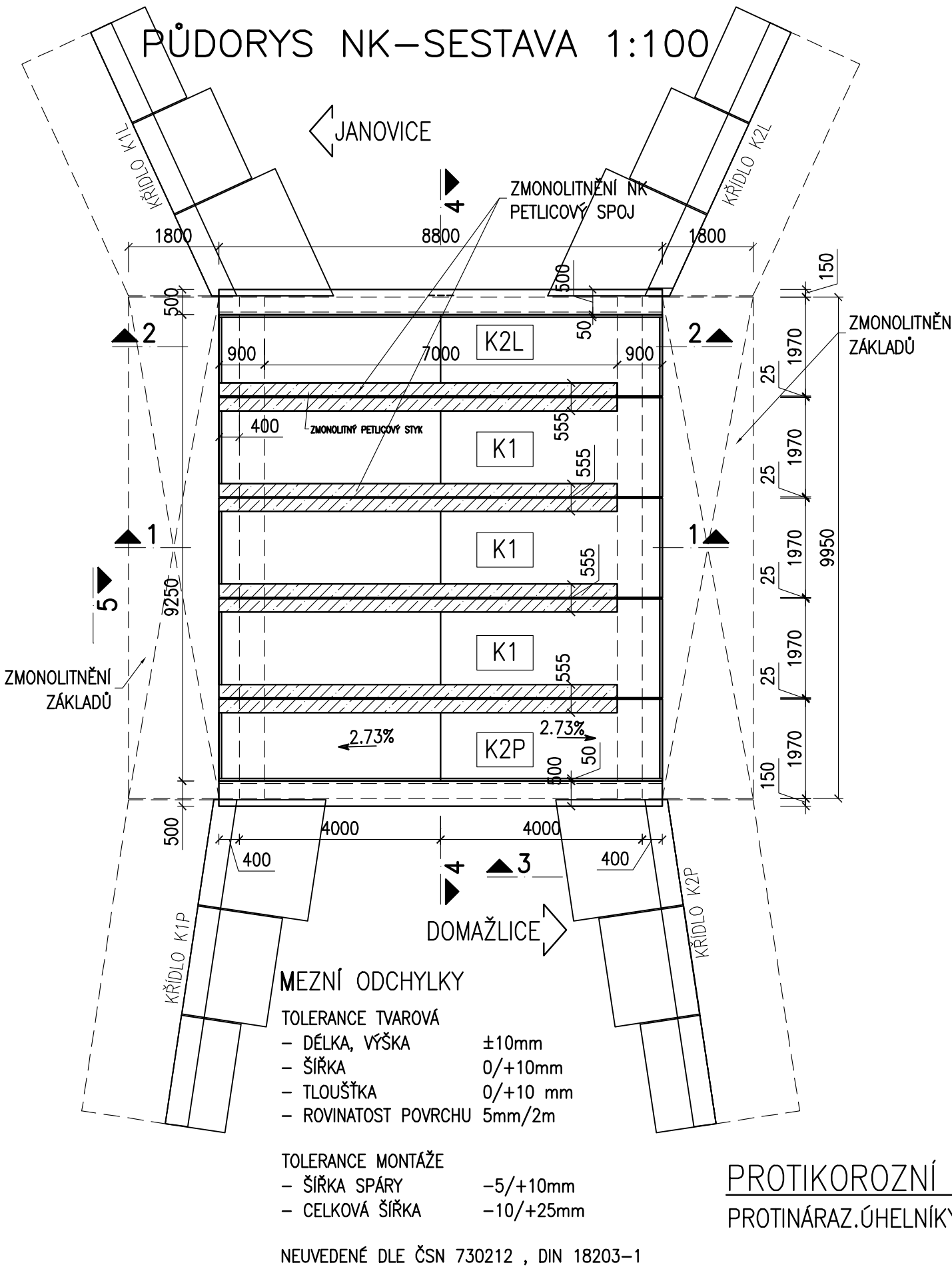
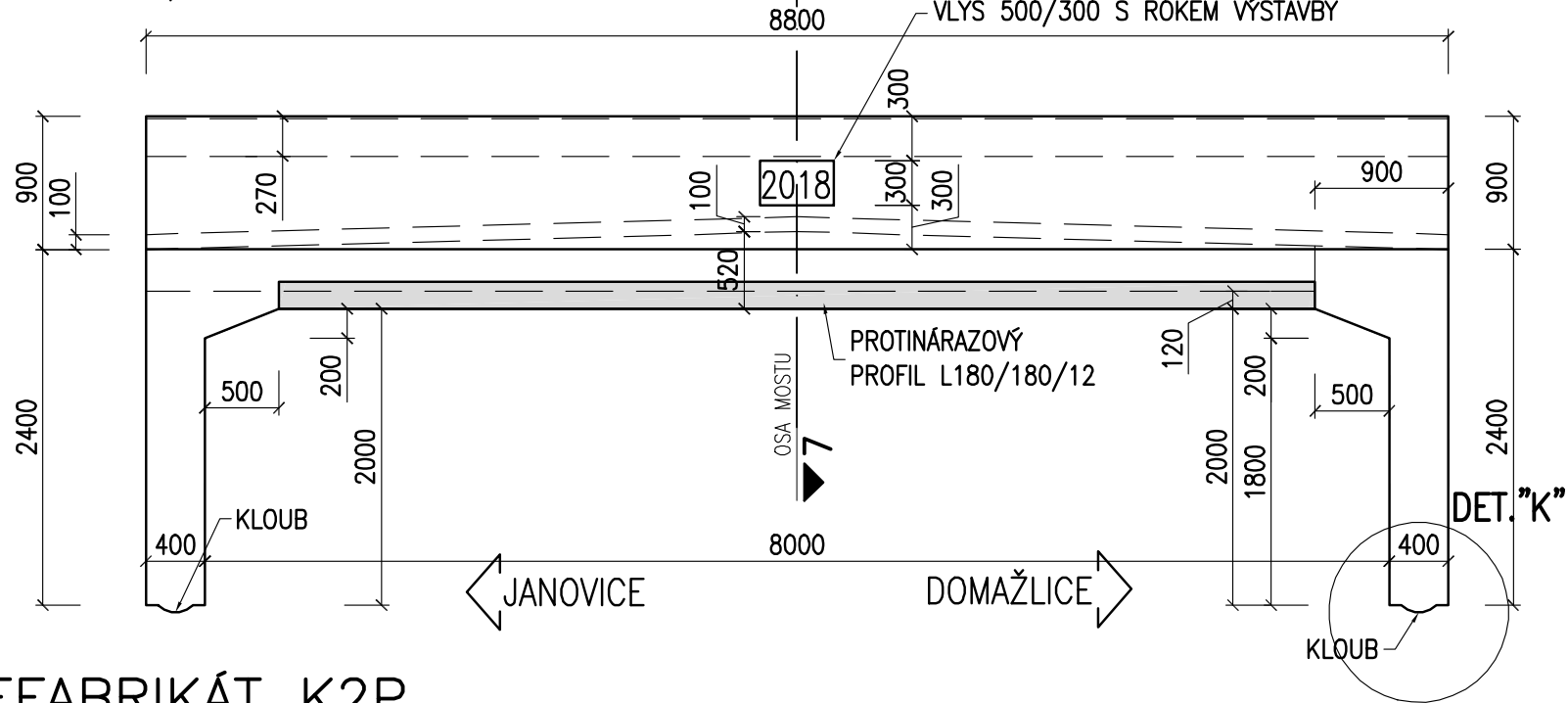


NOSNÁ KONSTRUKCE - PRVEK K2P - TVAR



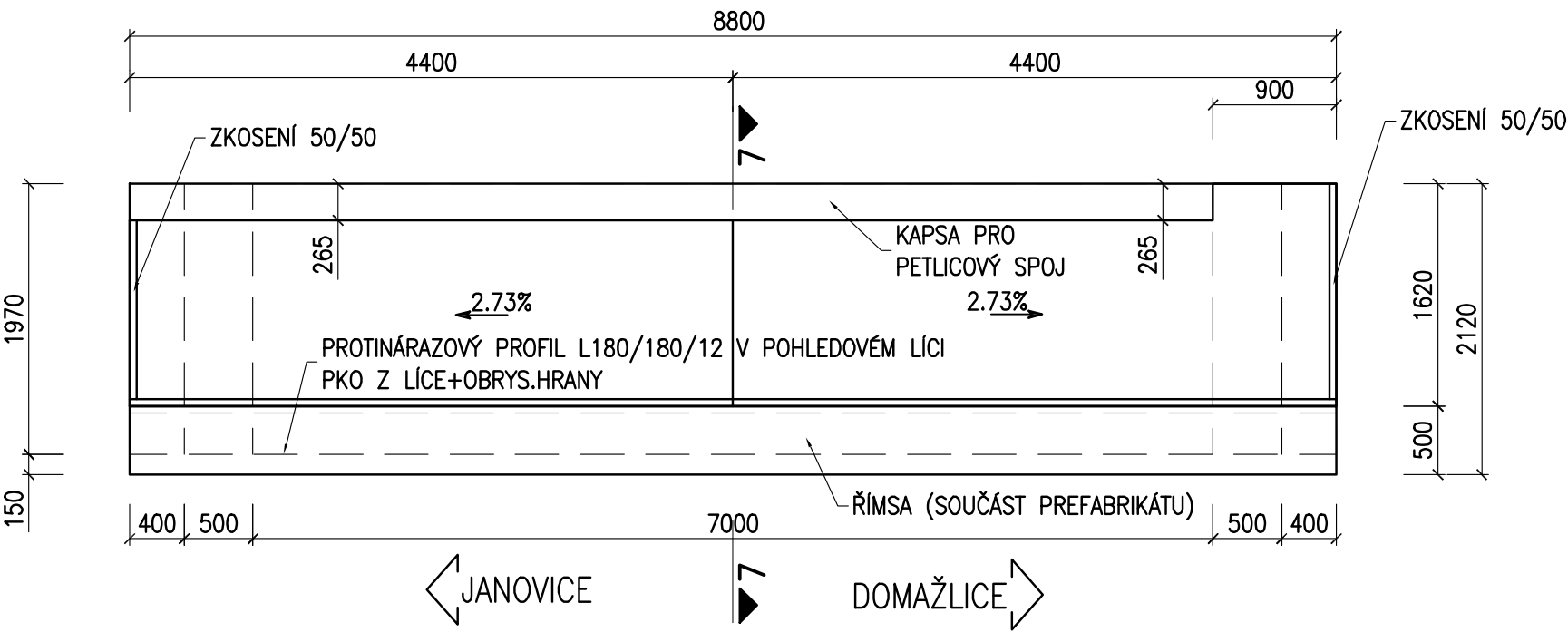
PREFABRIKÁT K2P

POHLED 3, 1:50



PREFABRIKÁT K2P

PŮDORYS 1:50



KATEGORIE POVRCHOVÉ ÚPRAVY (DLE TKP 18 STAVEB STÁTNÍCH DRAH)

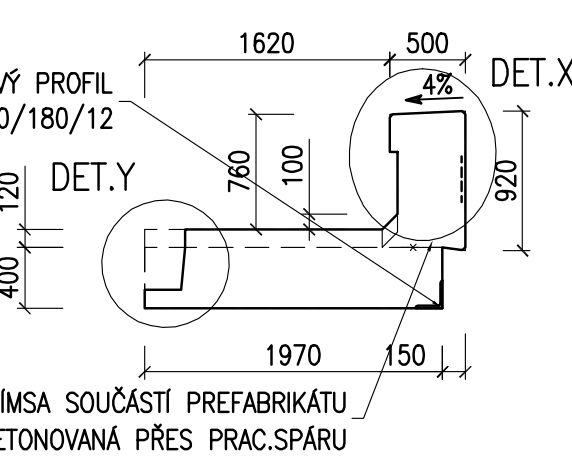
KVALITA POVRCHU

- d (PB2) – POHLEDOVÝ BETON

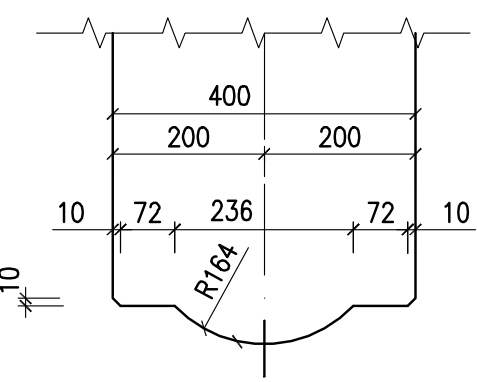
TYP BEDNĚNÍ

- D – OCELOVÉ BEDNĚNÍ

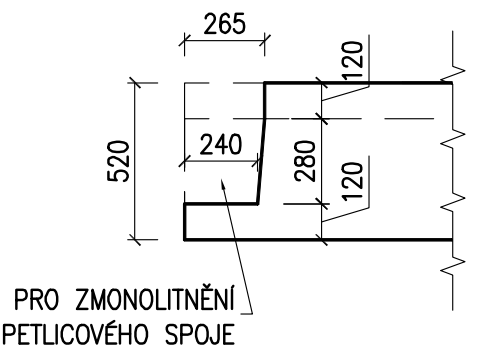
ŘEZ 7-7, 1:50



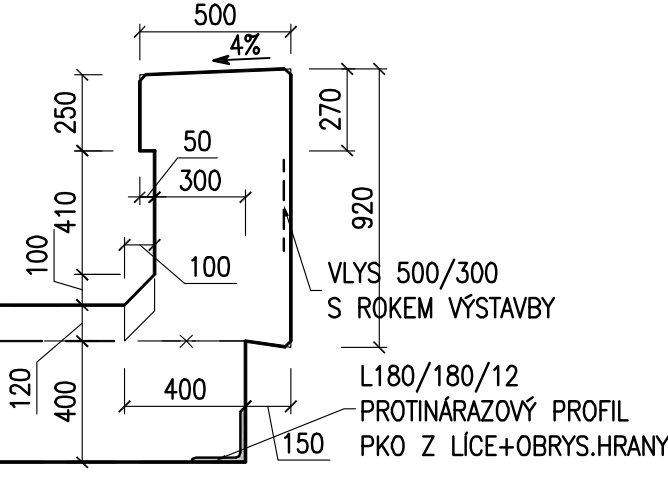
DETAIL K 1:10



DETAIL Y 1:25



DETAIL X 1:25



BETON (ČSN EN 206 a ČSN P 732404)

ŘÍMSY (PREFA) C50/60–XD3,XC4,XF4, (CZ, F.2)–maxCl 0,4–Dmax22–S3

NK PREFA C50/60–XD3,XC4,XF4 (CZ, F.2)–maxCl 0,4–Dmax22–S3

OCEL (ČSN EN 10027-1)

VÝZTUŽ B500B

PROTINÁRAZ.ÚHELNÍKY S235J0

CELKOVÝ POČET PREFA DÍLCŮ 1ks

OBJEM/HMOTNOST 1KS PREFA DÍLCE 15,1m3 /37,75t

POZNÁMKY:

1. ZKOSENÍ VŠECH OSTRÝCH HRAN 20/20mm, POKUD NENÍ UVEDENO JINAK.
2. PRACOVNÍ SPÁRY BUDOU PROVEDENY DLE VL4.
3. POVRCH PRACOVNÍCH SPÁR BUDE ZBAVEN CEMENTOVÉHO MLÉKA A ZDRSNĚN, VÝCHNAVJÍCÍ BETONÁŘSKÁ VÝZTUŽ BUDE ŘÁDNĚ OČISTĚNA.
4. PO BETONÁŽI BUDOU POVRCHY DŮSLEDNĚ OŠETŘOVÁNY TAK, ABY SE PŘEDEŠLO VZNIKU SMRŠŤOVACÍCH TRHLIN.
5. ŘÍMSY BUDOU SOUČÁSTÍ PREFABRIKÁTŮ KRAJNÍCH LAMEL NOSNÉ KONSTRUKCE
6. KAPSA PRO MONOLITICKÝ PETLICOVÝ STYK BUDE OTEVŘENÁ DO LÍCE ČELA NA JEDNÉ STRANĚ PREFABRIKÁTU
7. MONTÁŽNÍ PŘÍPRAVKY A ZPŮSOB MANIPULACE BUDOU ŘEŠENY V RÁMCI VTD DLE STANDARDU DODAVATELE
8. NA BOČNÍ POHLEDOVÉ PLOŠE ŘÍMSY PREFABRIKÁTU K2L, K2P BUDE UMÍSTĚN VLYS S UVEDENÍM ROKU VÝSTAVBY. VLYS BUDE UMÍSTĚN DO POLOVINY ROZPĚTÍ

TÚ: 0351 Janovice - Domažlice

DÚ: 10 Kout na Šumavě - Domažlice

Výškový systém : Bpv

Souřadnicový systém: S-JTSK

SO 01

Rekonstrukce mostu

Objednatel:



SPRÁVÁ ŽELEZNIČNÍ DOPRAVNÍ CESTY, s.o.

Dlážděná 1003/7, 110 00 Praha 1 - Nové Město

STAVEBNÍ SPRÁVA ZÁPAD

Sokolovská 278/1955, 190 00 Praha 9 - Libeň

Zhotovitel:



Valbek, spol. s r.o., středisko Plzeň

Parková 1205/ 11

326 00 Plzeň



Vypracoval	Ing. T.Mareš		Zak. číslo	16PL11011
Zodp. projektant	Ing. T. Mareš		Datum	02/2017
Tech. kontrola	Ing. R. Vorschneider		Stupeň	PROJEKT
Akce	Rekonstrukce mostu v km 26,231 trati Klatovy - Domažlice		Počet formátů	5 x A4
			Měřítko	1:100, 50, 25,10
			Č. přílohy	Paré
Zhotovitel:	Příloha	11.4		
Valbek spol. s r.o. středisko Plzeň Parková 1205/ 11 326 00 Plzeň	NOSNÁ KONSTRUKCE - PRVEK K2P - TVAR			